

# Reservation Burger-Galerie Brienz



Kontakt Bernhard Mathyer, Max Buri-Weg 5, 3855 Brienz  
b. mathyer@bluewin.ch  
079 643 45 40

Galerie Hauptstrasse 58, 3855 Brienz

Bürgerbüro Hauptstrasse 62, 3855 Brienz  
info@burgergemeindebrienz.ch  
033 951 34 49

Name :

Adresse :

PLZ/Ort :

Tel. Nr. :

Mail :

## Daten

Galerie- und Schlüsselübernahme : Mittwoch,

(Vernissage) :

Galerieabgabe : Montag,

Genauere Zeiten für Übernahme und Abgabe gemäss Absprache.

Voraussichtliche Öffnungszeiten (Wochentage, Zeiten)

Was wird ausgestellt? Kurzer Beschrieb

Wird bei einer allfälligen Vernissage eine Begrüssung durch einen Vertreter oder eine Vertreterin der Burgergemeinde Brienz erwünscht? Ja  Nein

Über die Zuteilung der Ausstellung entscheidet die Kulturkommission ein Jahr zum Voraus.

Ich akzeptiere die Vorgaben zur Galeriebenützung auf den Seiten 2 – 3, resp. 4.

Ort

Datum

Reservation per Mail oder Post an B. Mathyer

# Vorgaben zur Galeriebenützung

## Ausstellungsort

Burger-Galerie, Hauptstrasse 58, 3855 Brienz

## Werbung

Ist Sache der AusstellerInnen

## Übernahme und Übergabe

Gemäss Seite 1

## Ausstellungsaufbau und -abbau

Ist Sache der AusstellerInnen.

Die Stellwände sind bei der Übergabe gemäss Plan Seite 3 eingerichtet.

Nägeln und feine Schrauben sind an den Stellwänden erlaubt, nicht aber an verputzten Wänden.

Bei Abgabe sind allfällige Löcher ausgespachtelt und mit weisser Farbe übermalt.

Farbflecken sind ebenfalls mit weisser Farbe übermalt.

Die Stellwände sind bei Abgabe der Galerie wie auf dem Plan Seite 3 platziert.

Materialkosten gehen zulasten AusstellerInnen.

Staffeleien und Kuben befinden sich im Galeriekeller und können benutzt werden. Sie müssen bei Galerieabgabe wieder im Keller versorgt sein.

5 Stehtische, 3 normale Tische, einige Stühle und 3 Sonnenschirme sind im Keller zum Gebrauch bereit.

## Vernissage

Ist Sache der AusstellerInnen

## Aufsicht während der Ausstellung

Ist Sache der AusstellerInnen

## Reinigung

Die Galerie wird gereinigt übernommen, aussen und innen. Die Reinigung von Innenraum und Galerievorplatz während der Ausstellung ist Sache der AusstellerIn.

Die Reinigung des WC im Untergeschoss wird während der Ausstellung von der Burgergemeinde übernommen.

Nach Ende der Ausstellung ist der Ausstellungsraum besenrein abzugeben. Klebstreifen oder Farbreste an den Fenstern sind zu entfernen.

## Haftung

Die Burgergemeinde lehnt jede Haftung für allfällige Schäden durch Feuer, Wasser, Wind, Diebstahl, Besucher, etc. an den Kunstwerken ab.

Der Abschluss einer Versicherung ist Sache der AusstellerInnen.

AusstellerInnen haften für Schäden am Ausstellungsraum und Ausstellungsinfrastruktur, welche in Zusammenhang mit der Ausstellung stehen.

## Verkaufsprovision

Der Ausstellungsraum wird kostenlos zur Verfügung gestellt. Auf verkauften Gegenständen während der Ausstellung wird eine Provision von 10% erhoben. Dies gilt auch, wenn ausser Kunstgegenständen noch andere Waren verkauft werden.

Die Abrechnung erfolgt bis spätestens 30 Tage nach der Ausstellung.

Der Aussteller stellt eine Abrechnung der Burgergemeinde zu und zahlt den Betrag an EBAN CH60 0852 1020 1183 6000 8, Burgergemeinde Brienz, ein.

### Abgesagte Ausstellungen

Wird eine Ausstellung innerhalb von 90 Tagen vor Ausstellungsbeginn abgesagt, wird eine Bearbeitungspauschale von Fr. 100.- verrechnet.

### Gästebuch

Ist Sache der AusstellerInnen

### Parkieren

Öffentliche Parkplätze benützen.

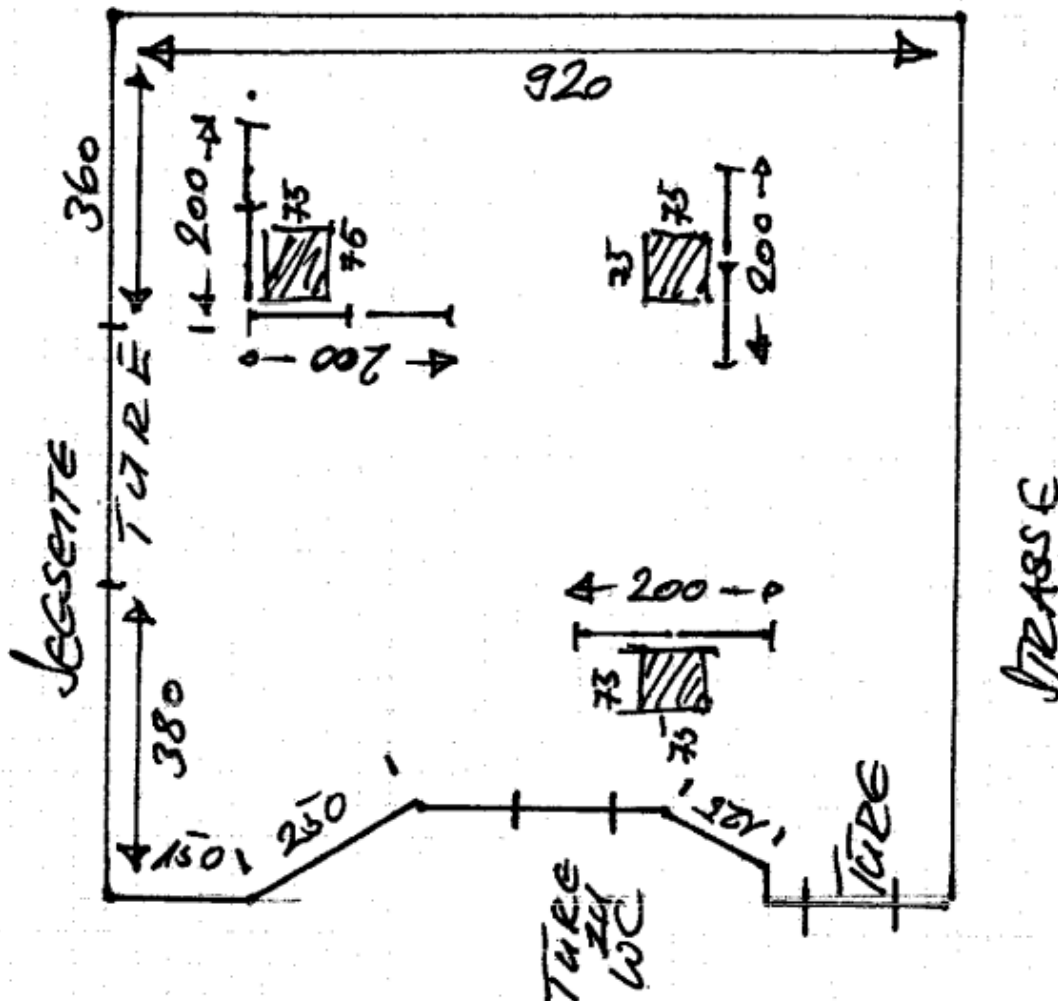
Die beiden Parkplätze vis à vis des Bürgerbüros sind nicht für die Galerie bestimmt.

### Spezielles

Organisieren Aussteller oder Ausstellerin Anlässe mit Musik oder führen Events wie Degustationen usw. durch, ist die Bürgergemeinde vorgängig anzufragen. (Es befinden sich Wohnungen oberhalb der Galerie.) In diesem Falle wird ebenfalls eine Verkaufsprovision von 10% auf verkauften Waren erhoben.

Die Bürgergemeinde übernimmt keine Kosten in Zusammenhang mit einer Ausstellung oder einem Event.

## Anordnung der 8 Stellwände



## Besondere Wünsche, Vereinbarungen